

# Standardinstallation

InCharge standardinstallation är framtagen för att täcka behovet hos de flesta villaägare som vill installera en laddstation hemma. Här ingår allt arbete och material till ett fast pris. För att ta del av erbjudandet om standardinstallation behöver nedanstående punkter vara uppfyllda:

- Du äger bostaden/byggnaden där laddstationen kommer att installeras. Alternativt har du ett godkännande från fastighetsägaren.
- Fastigheten där laddstationen ska installeras, är korrekt ansluten till elnätet med tre faser.
- Det finns utrymme i befintlig el-central.

## I standardinstallationen ingår:

- Montering och drifttagning av laddstation på vägg.
- Okulärundersökning av befintlig elanläggning.
- Installation utförd av behörig elinstallatör av laddstation på vägg.
- Rådgivning och rekommendation under installation och drifttagning.
- Upp till 15 meters kabeldragning mellan elcentralen och laddstationens placering.
- Max 2 väggenomföringar i gips/trä, och 1 väggenomföring med tätning i tegel och betong.
- Test av laddstation.

## Ingår inte:

- Montering av putsad fasad.
- Gäv, schakt och återställning.
- Uppsäkring av elcentral eller utbyggnad/flytt av elcentral.
- Hjälpmedel som ex. ställning eller lift.
- Uppdaterade relationshandlingar och ritningar.

Arbetet utförs under ordinarie arbetstid 07:00 – 16:00 efter överrensommelse och förutsätter att resa från närmaste etablering inte överstiger 50 km tur och retur resa.\*

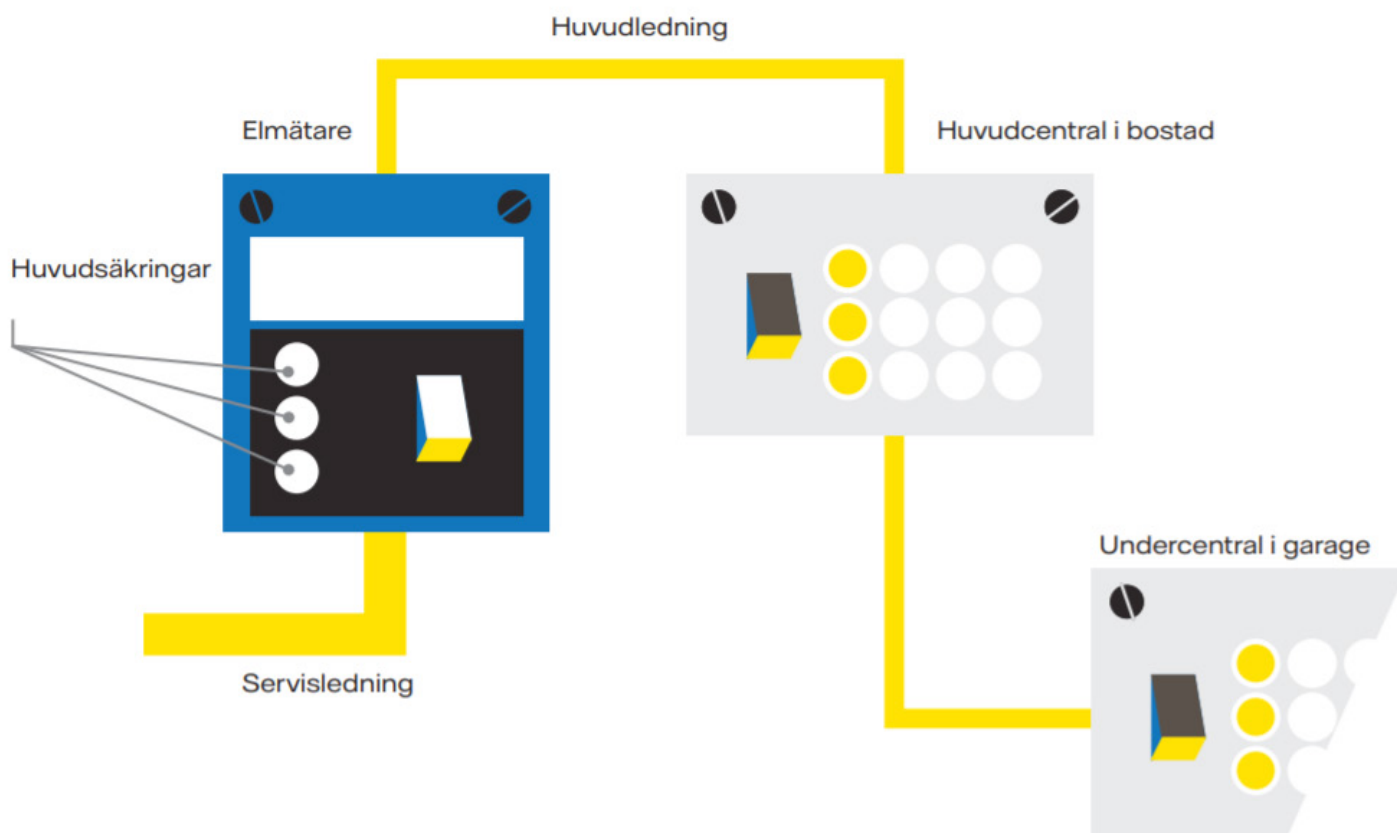
\* Det kan eventuellt tillkomma kostnader för restid.



Vi rekommenderar att ni har en huvudsäkring på 20A med 16A ledigt på den fasen som laddstationen installeras på. Alternativt en huvudsäkring på 16A och en helt frilagd fas för elladdning. Skulle det uppstå problem så kan laddstationens strömstyrka ställas ner från 16A till ett lägre värde, alternativt kompletteras med funktionen lastbalansering. Läs mer om vad lastbalansering innebär på vår hemsida, <https://www.goincharge.com/se/ladda-elbilen-hemma/>.

Eventuella anpassningar som behövs för att genomföra installationen, faktureras dig som kund. Information om gällande priser förmedlas vid bokning och/eller på plats hos dig som kund. Huvudsäkringarna, som vanligtvis sitter nära din elmätare, har två syften: de skyddar din anläggning om den går sönder och de begränsar hur mycket ström du kan ta ut på samma gång.

### Exempel på elanläggning i ett hem



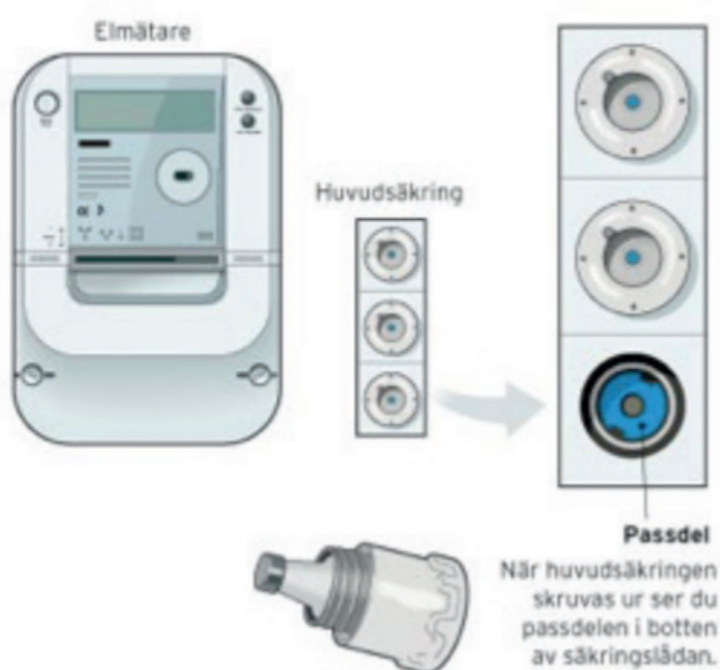
Huvudsäkringarna, som vanligtvis sitter nära din elmätare, har två syften: de skyddar din anläggning om den går sönder och de begränsar hur mycket ström du kan ta ut på samma gång.

## Att välja rätt huvudsäkring

Har du för liten huvudsäkring kan den gå sönder när du använder mycket el. Är du sparsam med elen men samtidigt har en överdimensionerad säkring betalar du en för hög fast avgift i onödan. Det är därför bra att tänka över sitt val av ny eller befintlig säkringsstorlek.

Ju större huvudsäkring (högre ampere) du har desto mer el kan du förbruka samtidigt. Har du däremot en för låg huvudsäkring kan den lösa ut och du kan behöva byta huvudsäkring ofta. Din abonnemangsavgift beror på huvudsäkringens storlek.

De allra flesta privatpersoner med enbart hushållsel, det vill säga utan någon form av elvärme eller värmepump, klarar sig med en huvudsäkring på 16 A. Men har du någon form av elvärme eller använder många elapparater samtidigt kan du behöva en högre säkring då det maximala effektuttaget kan bli stort, se maximalt effektuttag i tabellen nedan.



### Det som påverkar ditt val av huvudsäkring:

- Din energiförbrukning, Ju mer el du använder, desto större huvudsäkring behöver du.
- Den effekt du tar ut på en och samma gång (maximalt effektuttag). Se tabellen nedan.
- Anslutna apparater. Stora apparater med hög effekt, som exempelvis en elpanna, många element, bastu och stora elektriska motorer, behöver större huvudsäkring.
- Hur du förbrukar energin över året. Om du använder mycket energi under korta tider eller säsongvis, kan du behöva en större huvudsäkring. Välj huvudsäkring efter det förväntade maxuttaget då vi endast tillåter en ändring av huvudsäkring per tolv månadersperiod.

Du kan jämföra din årsförbrukning med ett ungefärligt uttag som kan göras för varje säkringsstorlek. På fakturan kan du se vilken årsförbrukning du har idag och jämföra den med intervallerna nedan, eller om du har ett Vattenfall abonnemang kan du använda Mina sidor. Vill du veta dina apparaters effektuttag, den samtidiga strömförbrukningen, kan du läsa på apparaternas märkskylt. Lägg sedan ihop effektuttaget för att veta vilka av dina apparater du kan köra samtidigt för att klara maximalt effektuttag. Kontakta en elinstallatör om du vill ha hjälp.

**Rekommendationerna i tabellen nedan är ungefärliga och är beroende på typ av anläggning.**

Färg	Säkringsstorlek	Årlig elförbrukning	Maximalt effektuttag
Grå	16A	0-20 000 kWh	11 kWh
Blå	20A	20 000-25 000 kWh	14 kWh
Gul	25A	25 000-30 000 kWh	17 kWh
Svart	35A	30 000-40 000 kWh	24 kWh
Vit	50A	40 000-55 000 kWh	35 kWh
Koppar	63A	55 000-70 000 kWh	44 kWh

### Ändra huvudsäkring

Om du vill ändra huvudsäkring så måste du anlita en auktoriserad elinstallatör som anmäler förändringen till elnätsägaren och sedan utför arbetet hos dig. Detta kan även göras i samband med installationen av din laddbox mot en tillkommande kostnad, ange detta då i samband med tidsbokning av installationen.

Tänk på att elnätsägaren oftast registrerar ändringen från samma datum som beställningen kommer in och inte datumet som ändringen utförs hos dig. Därefter ser du förändringen på din faktura. Du kan ändra säkringsstorlek max en gång per år. Välj rätt huvudsäkring.

### Vattenfall Eldistribution har tre intervall för huvudsäkring upp till 63 ampere

- 16-25 A
- 35 A
- 50-63 A

### Sänkning eller ökning inom intervall

Om du vill sänka storlek på din huvudsäkring, eller öka den inom ditt nuvarande intervall, betalar du inget till oss (Vattenfall) för säkringsändringen. Du betalar enbart för elinstallatörens arbete.

### Över intervall

Om du vill öka din säkringsstorlek över nuvarande intervall behöver du betala en anslutningsavgift för utökningen. Du kan då göra en offertförfrågan själv och därefter anlita en elinstallatör som utför arbetet. Eller så låter du din elinstallatör göra föransökan till elnätsbolaget. Efter inkommen anmälan skickas en offert till dig på kostnaden för utökningen.

Om ni har ytterligare frågor utöver installationen är ni välkomna att kontakta oss via [kundservice@goincharge.com](mailto:kundservice@goincharge.com) eller på **020-52 62 00**.